

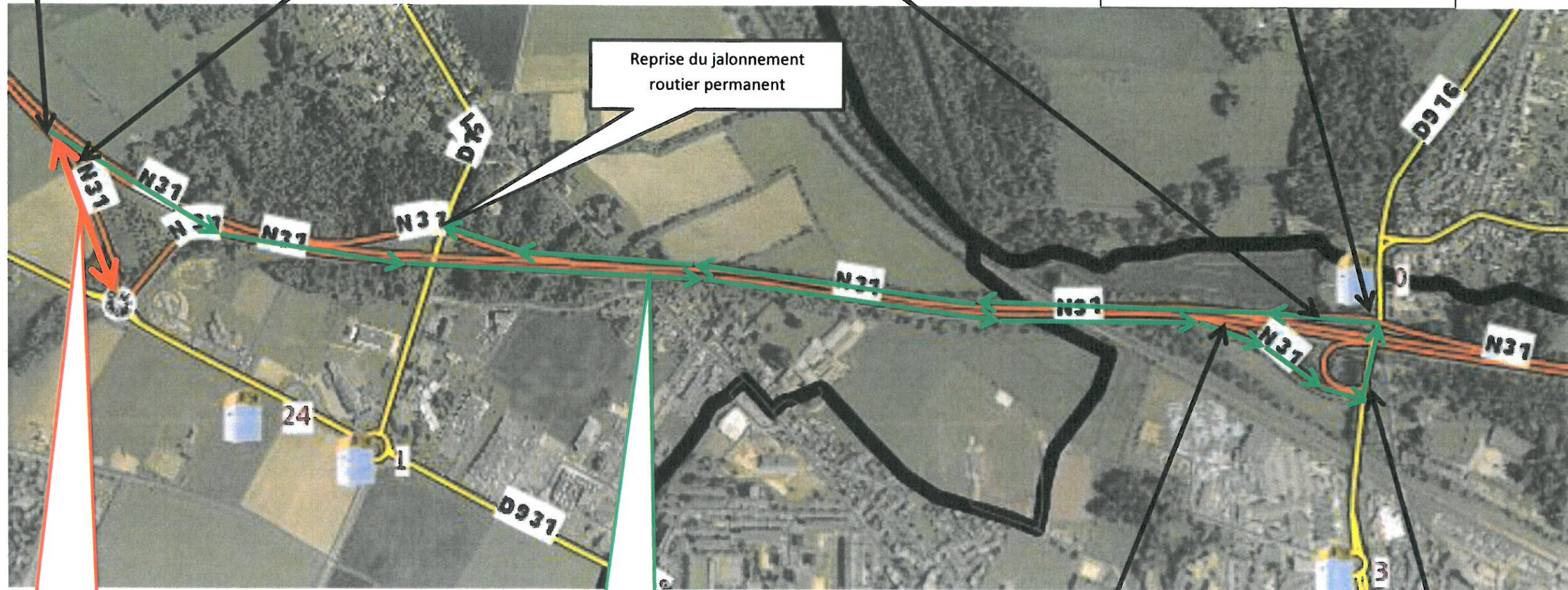
PROPOSITION D'UN PLAN DE DEVIATION DANS LE CADRE DU REMPLACEMENT DES GLISSIERES DU GIRATOIRE DES BUSES A AGNETZ

BRETELLE FERMÉE
Ensemble 7 – Au début de la bretelle neutralisée par K5a

déviation
E1- A poser au droit du musoir

Fin de Déviation
E6- A poser dans la bretelle d'insertion au droit de l'extrémité de la GBA

déviation
E5- A fixer sur le mât directionnel



Fermeture de la bretelle de sortie dans le sens BEAUVAIS-COMPIEGNE dans le cadre du remplacement et de la mise au norme des glissières du giratoire des buses à AGNETZ

Proposition de déviation à mettre en place par RN31-RD916-RN31

déviation
E3- A poser au droit du musoir

déviation
E4- A fixer sur le mât directionnel